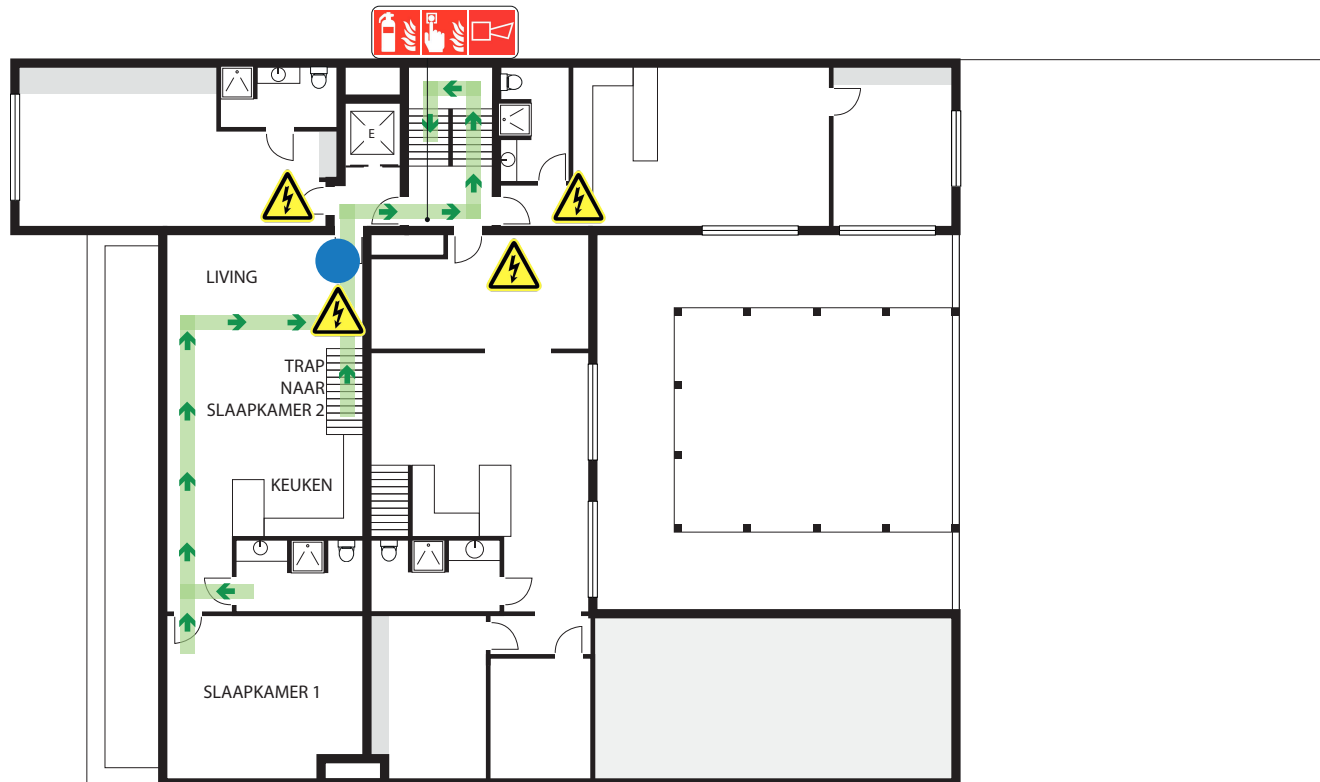


# EVACUATIEPLAN +2

PLAN D'ÉVACUATION | EVACUATION PLAN | EVAKUIERUNGSPLAN



Ontwerper - Concepteur - Konstrukteur - Plan Designer

Online Fire Protection Group BVBA

Gebouw - Bâtiment - Gebäude - Building

Louis et Vacances | De Pannelaan 187, 8660 De Panne

Verdieping - Étage - Fußboden - Floor

+2

Datum/Versie/Plan nr. - Date/Version/Plan nr.

15 december 2023 / V1.0 / LOUISETVACANCES-20231215-1.+2.1

## BIJ BRAND - EN CAS D'INCENDIE - IM BRANDFALL - IN CASE OF FIRE

- 1** Brand melden  
 Signaler l'incendie  
 Melde das Feuer  
 Report the fire
  - 2** In veiligheid brengen  
 Se mettre en sécurité  
 In Sicherheit bringen  
 Bring into safety
  - 3** Bluspoging  
 Tentative d'extinction  
 Feuerversuch  
 Attempt to extinguish
- Activeer brandalarm, bel 112  
 Activer alarme incendie, appel 112  
 Feueralarm aktivieren, 112 anrufen  
 Activate fire alarm, call 112
  - Volg de vluchtwegen  
 suivre les voies de secours  
 Folgen Sie den Fluchtwegen  
 Follow escape routes
  - Blusapparaat / brandhaspel  
 Extincteur / robinet d'incendie  
 Feuerlöscher / Feuerwehrschauch  
 Fire extinguisher / fire hose

## BIJ ONGEVAL - EN CAS D'ACCIDENT - BEI UNFALL - IN CASE OF ACCIDENT

- 1** Ongeval melden  
 Signaler l'accident  
 Unfall melden  
 Report accident
  - 2** In veiligheid brengen  
 Se mettre en sécurité  
 In Sicherheit bringen  
 Bring into safety
  - 3** Verdere maatregelen  
 Autre mesures  
 Andere Maßnahmen  
 Other measures
- Bel nr. 112  
 Sonnez le n° 112  
 Anruf Nr. 112  
 Call nr. 112
  - Hulp aan gewonden  
 Assistance aux blessés  
 Auf verletzte Personen aufpassen  
 Take care of injured persons
  - Reddingsdiensten informeren  
 Informer les services de secours  
 Rettungsdienste informieren  
 Inform rescue services

## LEGENDE - LÉGENDE - LEGENDE - LEGEND

- U bent hier  
 Vous êtes ici  
 Ihr Standort  
 You are here
- Vluchtweg  
 Voie d'évacuation  
 Fluchtweg  
 Escape route
- Nooduitgang  
 Sortie d'urgence  
 Notausgang  
 Emergency exit
- EHBO  
 Premiers secours  
 Erste Hilfe  
 First aid
- Verzamelplaats  
 Point de rassemblement  
 Sammelpunkt  
 Assembly point
- Brandmelder  
 Alarme incendie  
 Feueralarm  
 Fire alarm
- Blusapparaat  
 Extincteur  
 Feuerlöscher  
 Fire extinguisher
- Brandhaspel  
 Reel Incendie  
 Feuerrolle  
 Fire Reel
- Branddeken  
 Couverture anti-feu  
 Löschdecke  
 Fire blanket
- Sirene  
 Sirène  
 Sirene  
 Siren
- Brandmeldcentrale  
 Panneau d'incendie  
 Brandzentrale  
 Fire panel
- Gasafsluiter  
 Valve de gaz  
 Gasventil  
 Gas valve
- Gevaar elektriciteit  
 Risque d'électricité  
 Stromgefahr  
 Electricity hazard