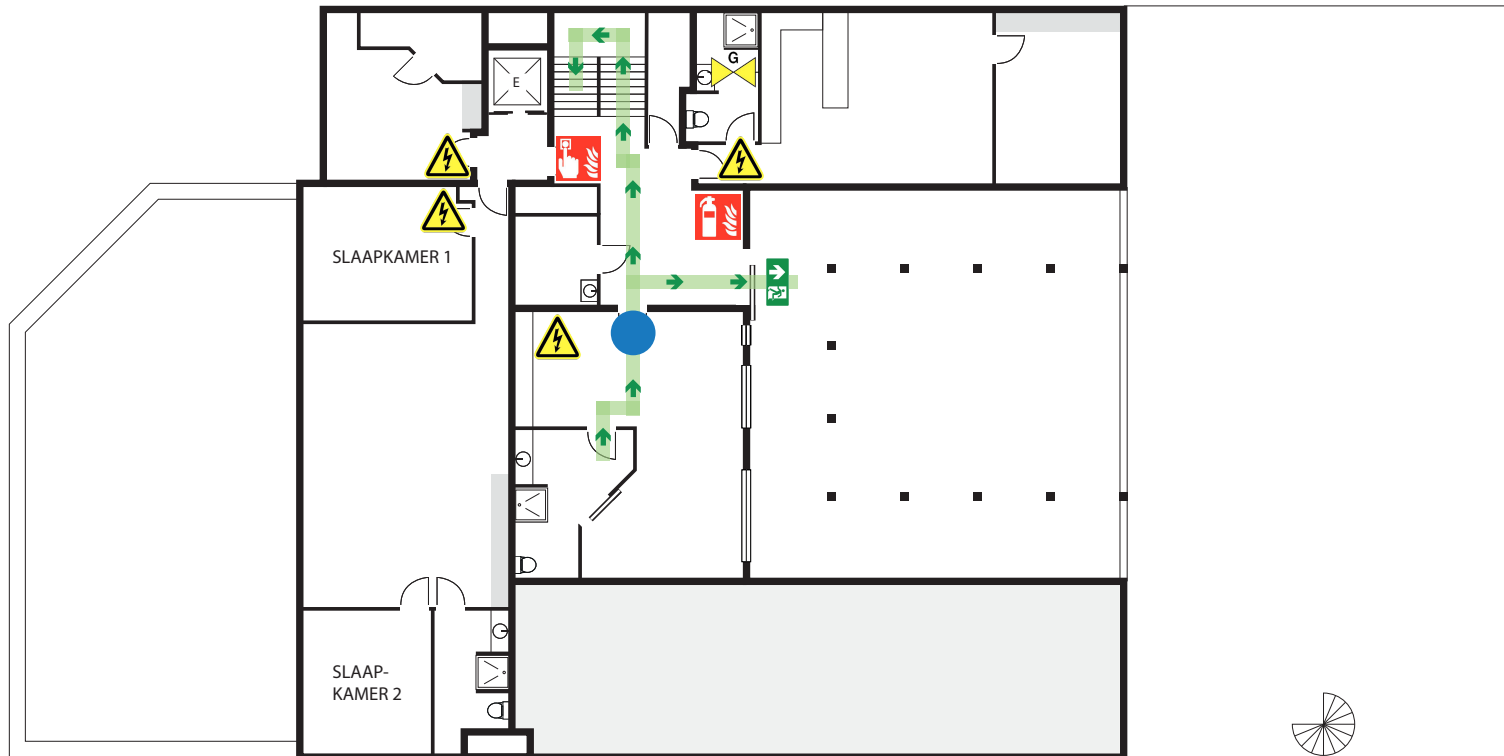


EVACUATIEPLAN +1

PLAN D'ÉVACUATION | EVACUATION PLAN | EVAKUIERUNGSPLAN



Ontwerper - Concepteur - Konstrukteur - Plan Designer

Online Fire Protection Group BVBA

Gebouw - Bâtiment - Gebäude - Building

Louis et Vacances | De Pannelaan 187, 8660 De Panne

Verdieping - Étage - Fußboden - Floor

+1

Datum/Versie/Plan nr. - Date/Version/Plan nr.

15 december 2023 / V1.0 / LOUISETVACANCES-20231215-1.+1.2

BIJ BRAND - EN CAS D'INCENDIE - IM BRANDFALL - IN CASE OF FIRE

- | | |
|-----------------------------------------------------------------------------------------------------------------|--------------------------------------------------------------------------------------------------------------------------------------------------------------|
| <p>1 Brand melden
Signaler l'incendie
Melde das Feuer
Report the fire</p> | <p>1 Activeer brandalarm, bel 112
Activer alarme incendie, appel 112
Feueralarm aktivieren, 112 anrufen
Activate fire alarm, call 112</p> |
| <p>2 In veiligheid brengen
Se mettre en sécurité
In Sicherheit bringen
Bring into safety</p> | <p>2 Volg de vluchtwegen
suivre les voies de secours
Folgen Sie den Fluchtwegen
Follow escape routes</p> |
| <p>3 Bluspoging
Tentative d'extinction
Feuerversuch
Attempt to extinguish</p> | <p>3 Blusapparaat / brandhaspel
Extincteur / robinet d'incendie
Feuerlöscher / Feuerwehrschauch
Fire extinguisher / fire hose</p> |

BIJ ONGEVAL - EN CAS D'ACCIDENT - BEI UNFALL - IN CASE OF ACCIDENT

- | | |
|-----------------------------------------------------------------------------------------------------------------|----------------------------------------------------------------------------------------------------------------------------------------------|
| <p>1 Ongeval melden
Signaler l'accident
Unfall melden
Report accident</p> | <p>1 Bel nr. 112
Sonnez le n° 112
Anruf Nr. 112
Call nr. 112</p> |
| <p>2 In veiligheid brengen
Se mettre en sécurité
In Sicherheit bringen
Bring into safety</p> | <p>2 Hulp aan gewonden
Assistance aux blessés
Auf verletzte Personen aufpassen
Take care of injured persons</p> |
| <p>3 Verdere maatregelen
Autre mesures
Andere Maßnahmen
Other measures</p> | <p>3 Reddingsdiensten informeren
Informier les services de secours
Rettungsdienste informieren
Inform rescue services</p> |

LEGENDE - LÉGENDE - LEGENDE - LEGEND

- | | | | |
|--|---------------------------------------------------------------------------|--|-----------------------------------------------------------------------------------|
| | U bent hier
Vous êtes ici
Ihr Standort
You are here | | Vluchtweg
Voie d'évacuation
Fluchtweg
Escape route |
| | Nooduitgang
Sortie d'urgence
Notausgang
Emergency exit | | EHBO
Premiers secours
Erste Hilfe
First aid |
| | Verzamelplaats
Point de rassemblement
Sammelpunkt
Assembly point | | |
| | Brandmelder
Alarme incendie
Feueralarm
Fire alarm | | Blusapparaat
Extincteur
Feuerlöscher
Fire extinguisher |
| | Brandhaspel
Reel Incendie
Feuerrolle
Fire Reel | | Branddeken
Couverture anti-feu
Löschdecke
Fire blanket |
| | Sirene
Sirène
Sirene
Siren | | Brandmeldcentrale
Panneau d'incendie
Brandzentrale
Fire panel |
| | Gasafsluiter
Valve de gaz
Gasventil
Gas valve | | Gevaar elektriciteit
Risque d'électricité
Stromgefahr
Electricity hazard |