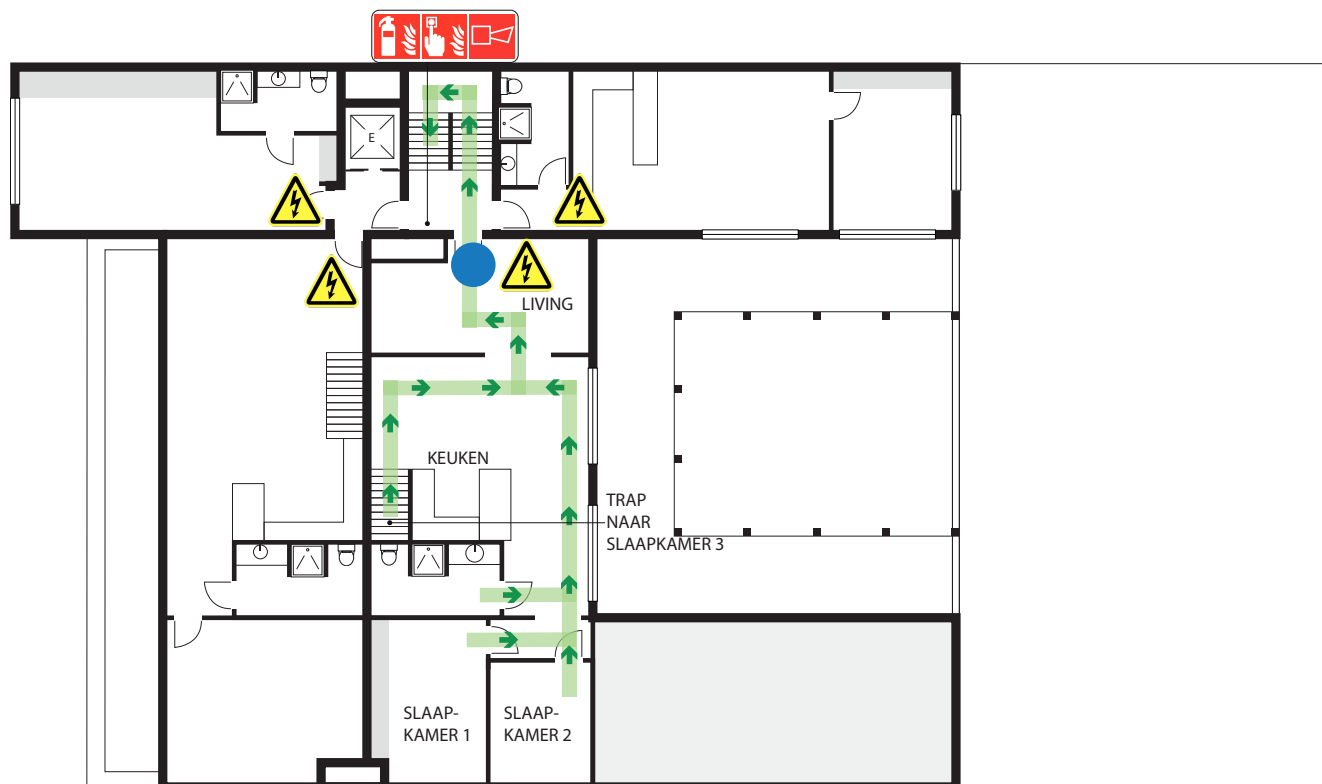


# EVACUATIEPLAN +2

PLAN D'ÉVACUATION | EVACUATION PLAN | EVAKUIERUNGSPLAN



Ontwerper - Concepteur - Konstrukteur - Plan Designer

Online Fire Protection Group BVBA

Gebouw - Bâtiment - Gebäude - Building

Louis et Vacances | De Pannelaan 187, 8660 De Panne

Verdieping - Étage - Fußboden - Floor

+2

Datum/Versie/Plan nr. - Date/Version/Plan nr.

15 december 2023 / V1.0 / LOUISETVACANCES-20231215-1.+2.2

## BIJ BRAND - EN CAS D'INCENDIE - IM BRANDFALL - IN CASE OF FIRE

- 1** Brand melden  
Signaler l'incendie  
Melde das Feuer  
Report the fire

**1** Activeer brandalarm, bel 112  
Activer alarme incendie, appel 112  
Feueralarm aktivieren, 112 anrufen  
Activate fire alarm, call 112
- 2** In veiligheid brengen  
Se mettre en sécurité  
In Sicherheit bringen  
Bring into safety

**2** Volg de vluchtwegen  
suivre les voies de secours  
Folgen Sie den Fluchtwege  
Follow escape routes
- 3** Bluspoging  
Tentative d'extinction  
Feuerversuch  
Attempt to extinguish

**3** Blusapparaat / brandhaspel  
Extincteur / robinet d'incendie  
Feuerlöscher / Feuerwehrschauch  
Fire extinguisher / fire hose

## BIJ ONGEVAL - EN CAS D'ACCIDENT - BEI UNFALL - IN CASE OF ACCIDENT

- 1** Ongeval melden  
Signaler l'accident  
Unfall melden  
Report accident

**1** Bel nr. 112  
Sonnez le n° 112  
Anruf Nr. 112  
Call nr. 112
- 2** In veiligheid brengen  
Se mettre en sécurité  
In Sicherheit bringen  
Bring into safety

**2** Hulp aan gewonden  
Assistance aux blessés  
Auf verletzte Personen aufpassen  
Take care of injured persons
- 3** Verdere maatregelen  
Autre mesures  
Andere Maßnahmen  
Other measures

**3** Reddingsdiensten informeren  
Informier les services de secours  
Rettungsdienste informieren  
Inform rescue services

## LEGENDE - LÉGENDE - LEGENDE - LEGEND

- |  |   |  |   |
|--|---|--|---|
|  | U bent hier<br>Vous êtes ici<br>Ihr Standort<br>You are here              |  | Vluchtweg<br>Voie d'évacuation<br>Fluchtweg<br>Escape route                       |
|  | Nooduitgang<br>Sortie d'urgence<br>Notausgang<br>Emergency exit           |  | EHBO<br>Premiers secours<br>Erste Hilfe<br>First aid                              |
|  | Verzamelplaats<br>Point de rassemblement<br>Sammelpunkt<br>Assembly point |  |   |
|  | Brandmelder<br>Alarme incendie<br>Feueralarm<br>Fire alarm                |  | Blusapparaat<br>Extincteur<br>Feuerlöscher<br>Fire extinguisher                   |
|  | Brandhaspel<br>Reel Incendie<br>Feuerrolle<br>Fire Reel                   |  | Branddeken<br>Couverture anti-feu<br>Löschdecke<br>Fire blanket                   |
|  | Sirene<br>Sirène<br>Sirene<br>Siren                                       |  | Brandmeldcentrale<br>Panneau d'incendie<br>Brandzentrale<br>Fire panel            |
|  | Gasafsluiter<br>Valve de gaz<br>Gasventil<br>Gas valve                    |  | Gevaar elektriciteit<br>Risque d'électricité<br>Stromgefahr<br>Electricity hazard |